

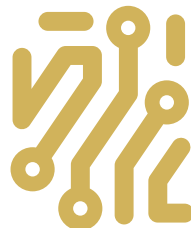


CONFINDUSTRIA  
BELLUNO DOLOMITI

Associazione fra gli Industriali della Provincia di Belluno

TRASFORMAZIONE DEI LUOGHI  
ESPLORAZIONE DEI LIMITI

# FRONTIERE



# FRONTIERE

Le frontiere hanno sempre giocato un ruolo fondamentale nella storia dell'uomo. Sono i limiti delle civiltà, degli imperi, delle nazioni, delle lingue, della conoscenza. Sono gli spazi di scambio culturale e commerciale, di guerre e tregue, di scoperte ed esplorazioni, di sogni e di speranze, di tradizioni e innovazione. Ogni civiltà ha bisogno delle sue frontiere, poiché esse fanno parte del naturale processo di auto-definizione. Un secolo fa, anche nel territorio bellunese, periferia d'Italia ma cuore d'Europa, c'erano frontiere di sangue e filo spinato che oggi sono scomparse. Ma restano, anche qui, nuove frontiere da esplorare, abbattere, superare. Frontiere fisiche o simboliche, materiali o mentali, sociali o economiche, politiche o culturali. Comunque, frontiere.

GIOVEDÌ 13 NOVEMBRE 2014

ORE 15.00

ASSEMBLEA PUBBLICA

LONGARONE FIERE

NUOVO PADIGLIONE

*indirizzo*

via del Parco, 3 – Longarone

*segreteria organizzativa*

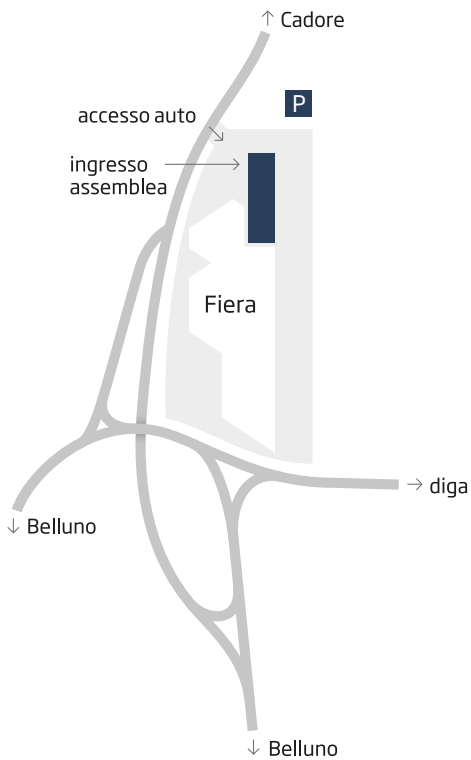
*direzione@confindustria.bl.it*

*telefono 0437 951220 / 239*

## TRASFORMAZIONE DEI LUOGHI ESPLORAZIONE DEI LIMITI

- 14.30 registrazione partecipanti
- 15.00 relazione prof. Lorenzo Bini Smaghi  
*economista, presidente di Snam, già membro del Comitato Esecutivo della BCE*
- 15.30 intervento Luca Zaia  
*presidente Regione Veneto*
- 15.45 tavola rotonda  
Alberto Baban *vice presidente Confindustria e presidente Piccola Industria*  
Luca Antonini *costituzionalista e presidente della Commissione tecnica paritetica per l'attuazione del federalismo fiscale*  
Giovanni Zonin *presidente Banca Popolare di Vicenza*
- 16.45 conclusioni  
Gian Domenico Cappellaro  
*presidente Confindustria Belluno Dolomiti*

modera Federico Fubini *giornalista de "La Repubblica"*



Per l'ingresso è necessario confermare la partecipazione compilando il modulo di adesione on line entro l'11 novembre.  
**[www.confindustria.bl.it](http://www.confindustria.bl.it)**

*con il sostegno*



*con il contributo*

*in collaborazione*

